

## Ante un Tsunami... PREPÁRATE!!!



### En tu Vivienda

- Identifica las rutas de evacuación más cercanas a tu vivienda.
- Organízate con tu familia y elabora tu plan de Emergencias y Evacuación Familiar.
- Ten lista tu Mochila para emergencias.

**Artículos INDISPENSABLES** para 2 personas adultas  
Características (Referencial)

**TIPO DE MOCHILA:** con bolsillos internos, laterales y frontales según disponibilidad  
**PESO TOTAL APROX:** 8 kg

HIGIENE	
Gel antibacterial	1
Papel higiénico	2
Toalla de mano y cara	4
Paquete de paños húmedos	1
BOTIQUÍN	
Botiquín de Primeros Auxilios	1
BEBIDAS Y ALIMENTOS NO PERECIBLES	
Comida enlatada	2 min.
Paquete de galletas de agua	2
Agua enbotellada sin gas (1/2 litro)	4
Chocolate en barra	2
ABRIGO	
Manta polar	2
Pantuflos	2 pares
DINERO	
En monedas	varias

**Artículos ESPECÍFICOS** según lo necesario para cada familia

PARA BEBÉS E INFANTES	ADULTO MAYOR	DIVERSOS
Lata de leche en polvo / evaporada	Medicamentos	Dinero en efectivo
Biberón	Ropa de cambio	Duplicado de llaves
Papilla	<b>USO FEMENINO</b>	Lentes adicionales
Pañales descartables	Toallas higiénicas	Fotocopia: DNI, Licencia de Conducir y Pasaporte
Juego de cubiertos	Peine	Fotocopia: carnet de seguros y escrituras



### En tu Trabajo

- Identifica las rutas de evacuación más cercanas a tu trabajo.
- Solicita Charlas de Capacitación en la institución donde laboras y la realización de ejercicios de simulacro.
- Practica con tus compañeros de trabajo el plan de Emergencias Institucional mediante los simulacros para corregir y mejorar las acciones.



### En tu Centro Educativo

- Identifica las rutas de evacuación más cercanas a tu Centro Educativo.
- Pon en marcha tu plan de Emergencias de Centros Educativos.
- Participa responsablemente en los simulacros de evacuación por Tsunami. De esta manera te estas entrenando para saber como actuar en caso de un tsunami y salvar tu vida.

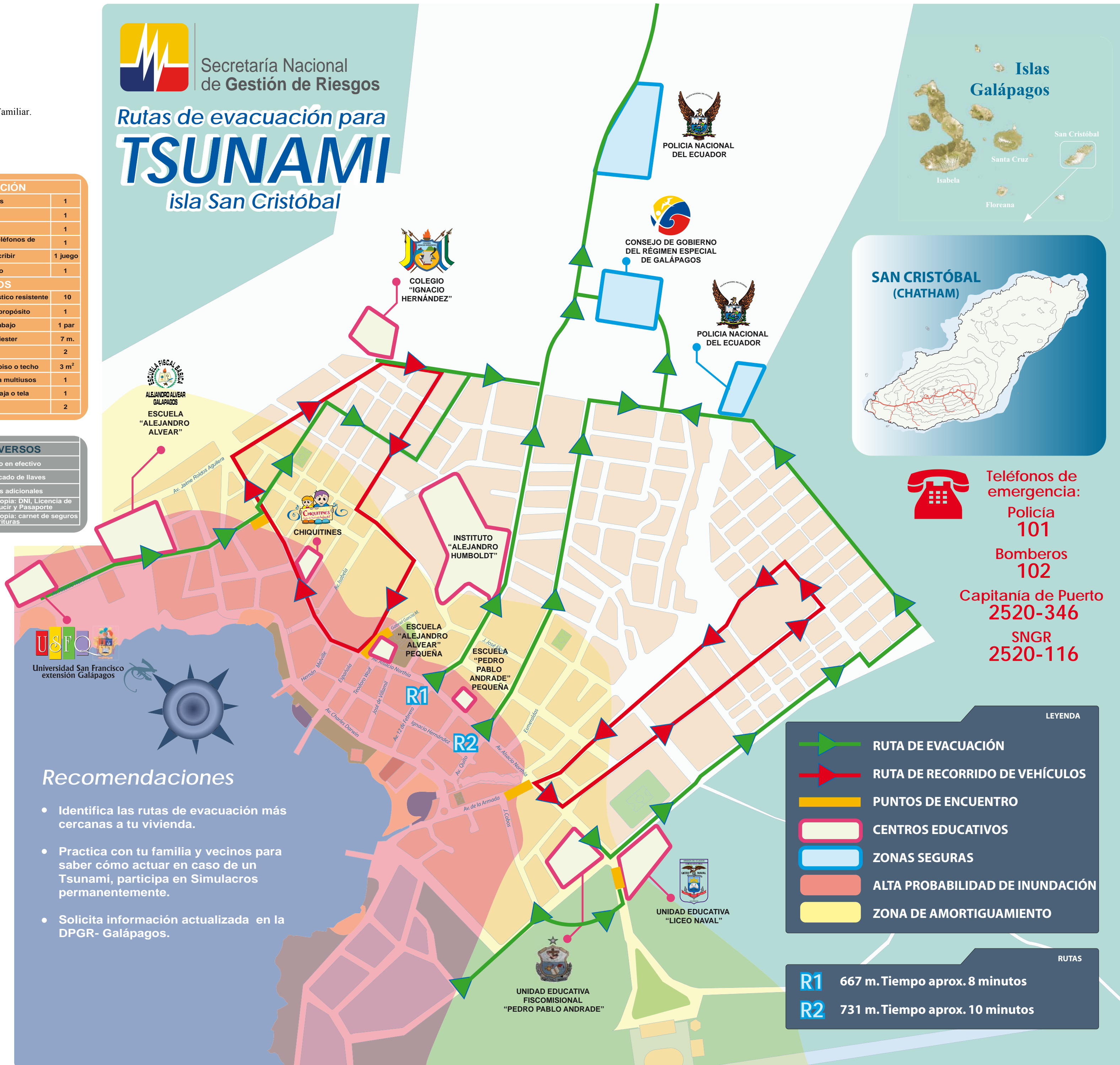
## Que hacer cuando ocurre un Tsunami.

- 1** Si te encuentras cerca al mar y este se retira de la playa, aléjate de la costa y dirígete de inmediato a las zonas altas, sin esperar la alerta de Tsunami
- 2** **EVACUE HACIA ZONAS SEGURAS**  
Colabora con la evacuación de adultos mayores, personas con discapacidad y niños
- 3** Por ningún momento regreses a la zona de costa. Hazlo solo cuando las autoridades del COE lo indiquen.



Secretaría Nacional de Gestión de Riesgos

## Rutas de evacuación para TSUNAMI isla San Cristóbal



Teléfonos de emergencia:

Policia 101

Bomberos 102

Capitanía de Puerto 2520-346

SNGR 2520-116

